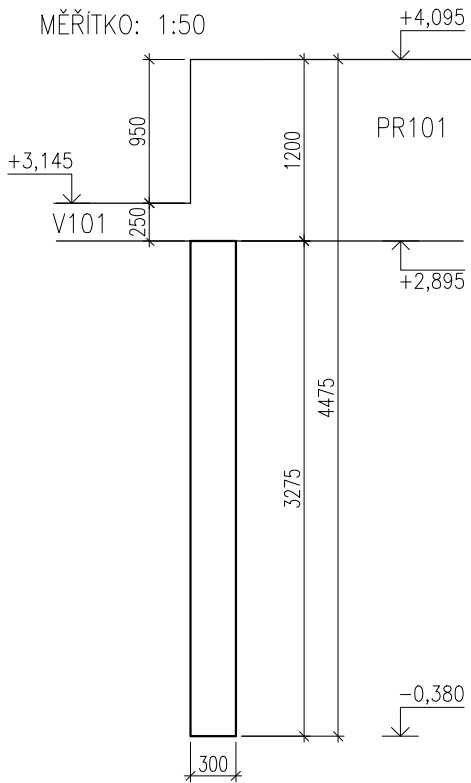
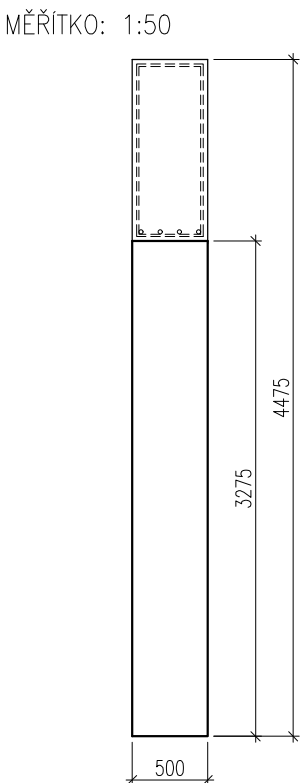


# VÝKRES TVARU A SCHÉMA VÝZTUŽE SLOUPU S101 – 2ks

## POHLED P1 – TVAR



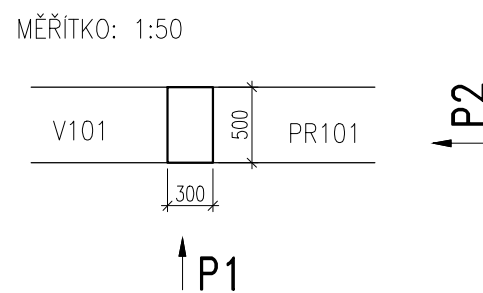
## POHLED P2 – TVAR



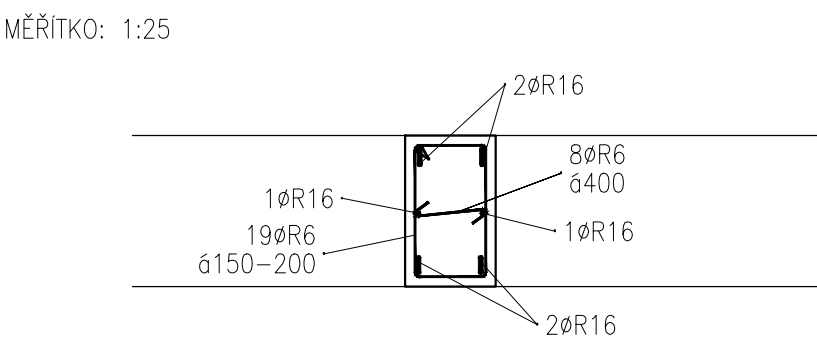
VÝZTUŽ KRESLENA SCHEMATICKY V SOULADU S VYHLÁŠKOU 499/2006 Sb. O DOKUMENTACI STAVEB. VÝKRES NENÍ URČEN K PŘÍMÉ REALIZACI, ALE SLOUŽÍ JAKO PODKLAD PRO VYPRACOVÁNÍ PODROBNÝCH VÝKRESŮ VÝZTUŽE (VÝROBNÍ DOKUMENTACE ZAJIŠŤOVANÁ ZHOTOVITELEM STAVBY). TATO DOKUMENTACE MUSÍ BÝT PŘED ZAPOČETÍM KONKRÉTNÍCH STAVEBNÍCH A MONTÁŽNÍCH PRACÍ ODSOUHLASENA GP A INVESTOREM.

Výztuž	<b>B 500 A</b> <b>B 500 B</b>	PROFILY ≤ Ø12 mm A KARI SÍŤ PROFILY > Ø12 mm	<ul style="list-style-type: none"><li>- VÝZTUŽ DLE ČSN EN 10080 A ČSN 420139,</li><li>- ZPŮSOB KÓTOVÁNÍ DLE ČSN EN ISO 3766</li><li>- VÝZTUŽ KÓTOVANÁ NA VNĚJŠÍ LÍČ</li><li>- POLOMĚRY OBLOUKŮ JSOU POLOMĚRY OHÝBACÍCH TRNŮ, NEOZNAČENÉ POLOMĚRY JSOU 1/2 Dr,min, NEOZNAČENÉ ÚHLY JSOU 45°, 90° resp. 180°, CELKOVÉ DÉLKY VLOŽEK JSOU STŘÍŽNÉ DÉLKY</li><li>- PŘÍPADNÉ SVAŘOVÁNÍ POUZE V SOULADU S ČSN EN 17660–1</li><li>- KONSTRUKČNÍ ZÁSADY DLE ČSN EN 1992–1–1</li></ul>
Beton	<b>C25/30 XC3</b> CI 0,20 – Dmax 22 – KONZISTENCE S3 MAX. PRŮSAK – mm DLE EN 12390–8		<ul style="list-style-type: none"><li>- BETON DLE ČSN EN 206–1, ZMĚNA Z3</li><li>- MINIMÁLNÍ TEPLOTA ČERSTVÉHO BETONU 0°C ≤ t &lt; 5°C +10°C ± 2°C –5°C ≤ t &lt; 0°C +15°C ± 2°C –10°C ≤ t &lt; –5°C +20°C ± 2°C</li><li>- TĚSNĚNÍ PRACOVNÍCH SPÁR DLE VÝKRESŮ ČI TECHNICKÉ ZPRÁVY</li><li>- BETONÁŽ STROPNÍ DESKY V SOULADU S ČSN EN 13670–1</li><li>- VIDITELNÉ HRANY BETONU ZKOSIT 10 x 10 mm</li><li>- VIDITELNÉ PLOCHY BETONU BUDOU PROVEDENY V KVALITĚ SPECIFIKOVANÉ V TECHNICKÉ ZPRÁVĚ ČI VE STAVEBNÍ ČÁSTI PD</li></ul>
Krytí	<b>30 mm</b>		
ORIENTAČNÍ HMOTNOST VÝZTUŽE <b>56 kg</b>			
PRO 1 ks			

## PŮDORYS – TVAR



## PŮDORYS – VÝZTUŽ



<b>STATIKA</b> Jihočeská stavebně konstrukční kancelář s.r.o., Otakarova 20, 370 01 České Budějovice tel.387314121, fax.387437382, statikacb@iol.cz	Číslo zakázky	Datum	Stupeň	Formát
	S–72/18	04.2018	DPS	2xA4
	Vedoucí projektant	Zodp. projektant:	Vypracoval:	Kreslil
Investor	MĚSTO TŘEBOŇ	ING. ŠPULÁK MILAN	ING. NEMEC	ING. HAVEL
Název akce	ROZŠÍŘENÍ A REKONSTRUKCE KUCHYNĚ A JÍDELNY BERTINÝCH LÁZNÍ TŘEBOŇ			Vypravení
Výkres	VÝKRES TVARU A SCHÉMA VÝZTUŽE SLOUPU S101			Číslo D.1.2.C120